

<お問い合わせ先>
エコ学区サポートセンター
TEL: 075-641-3686 (平日 10:00~18:00)

「くらしの匠～省エネ実感生活～」とは？

「くらしの匠」による分かりやすい話を聞き、15名程度のグループで省エネに取り組みます。省エネナビを使うことで、節電の効果を目に見える形で実感できます！

1ヶ月半～3ヶ月のプログラムです。説明会を含む計4回の集会(各回1時間半)にご参加いただきます。

1 わいわい・たのしく！
コミュニティで取り組む。



2 テーマは主に
電気の省エネ。



3 ご自宅の消費電力量
がわかる！



くらしの匠とは？

京エコロジーセンターの環境ボランティア。
市民として、また実践者として、省エネの工夫や地球温暖化のお話を楽しくお伝えします！

省エネナビとは？



家庭内の電気使用量を測定する機器です。
プレーカーに設置した発信機からの電波をこの機器が受信します。普段見えない電気使用量を見えるようにすることで、省エネルギーの行動へとつなげます。

くらしの匠 ～省エネ実感生活～

<企画・実施>
(公財)京都市環境保全活動推進協会(京エコロジーセンター指定管理者)
TEL: 075-641-0911 (開館時間 9:00~21:00 木曜休館)

1. 説明会



「くらしの匠ってどんなことをするの？」取り組み内容をご説明します。

2～3週間



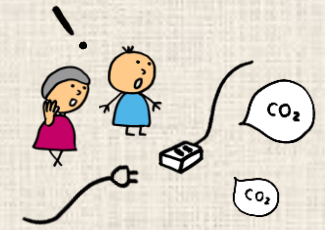
省エネナビの設置

電気屋さん
伺います！

2. 第1回集会



省エネナビ(※1)の使い方を知り、
省エネ術を聞いて、明日から省エネ
生活スタート！



2～3週間

メンバーの皆さんの
意見を参考に、
ご近所同士で楽し
みながら省エネに
取り組みます。



省エネナビの撤去

電気屋さん
伺います！



ご近所で

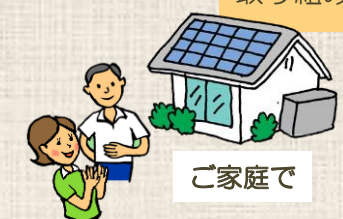
3. 第2回集会



各家庭での取り組みをグループメン
バーで情報交換！
地球温暖化のおさらいもします。

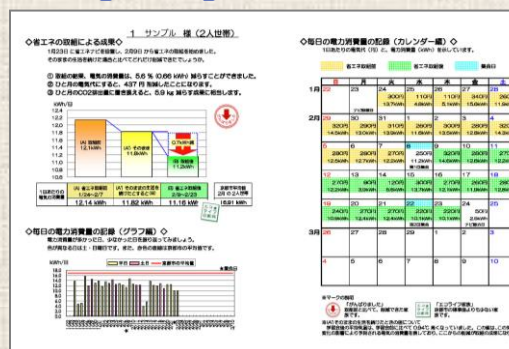
2～3週間

くらしの匠がお話
する省エネ術を
もとに、
各家庭で省エネに
取り組みます。



ご家庭で

4. 第3回集会



「本当に省エネになったの？」
省エネナビの分析結果で、ご家庭の
1日の電気使用量がわかります！

1ヶ月程度



5. オプション



地域での今後の取り組みにつながるように…
①～③の3つのメニューから1つを選択して
いただきます。